

PLANO DE SINALIZAÇÃO



OBRA :

AQ - REDE VIÁRIA DO CONCELHO -LOTE 1- BENEFICIAÇÃO DA RUA JAIME SAMPAIO (ENTRE A E.M.510 E A IGREJA) – LAMA

ELABORADO:

APROVADO:

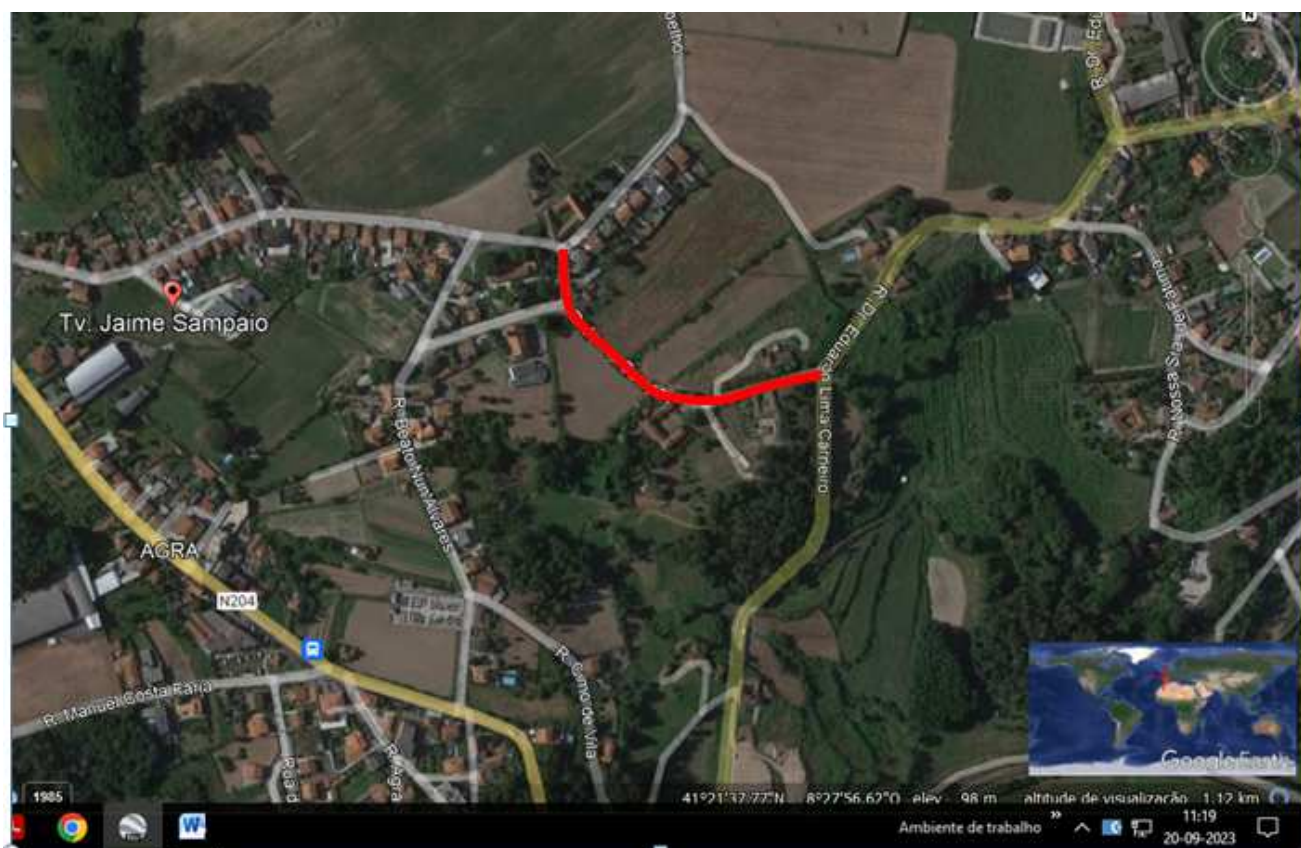
P.S.T.


MEMÓRIA DESCRITIVA E JUSTIFICATIVA

1. OBJECTO:

O presente documento pretende apresentar o procedimento de execução para os trabalhos a realizar na rua **rua jaime sampaio (entre a e.m.510 e a igreja) – lama – Fase 1**, no âmbito da **AQ - REDE VIÁRIA DO CONCELHO -LOTE 1- BENEFICIAÇÃO DA RUA JAIME SAMPAIO (ENTRE A E.M.510 E A IGREJA) – LAMA**”pertencente ao Município de Santo Tirso.

2. PLANTA DE LOCALIZAÇÃO DA INTERVENÇÃO:



 Zona de intervenção

3. DESCRIÇÃO DOS TRABALHOS

Os trabalhos a executar consistem na das seguintes atividades:

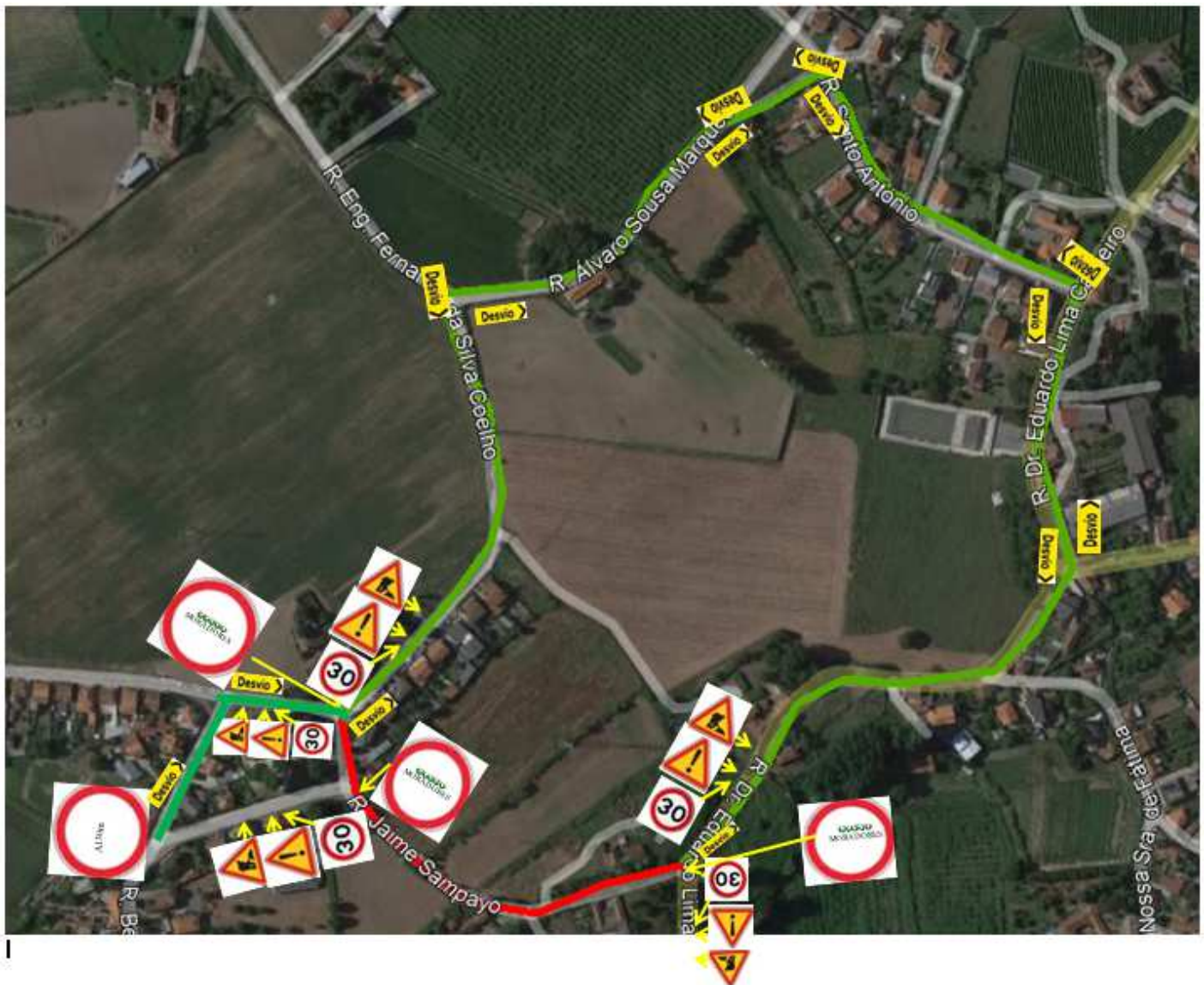
- Levantamento de pavimentos;
- Abertura de vala;
- Instalação de tubagem;
- Reposição de pavimentos;
- Sinalização.

O tempo estimado para a execução dos trabalhos é de 90 dias.

4. SINALIZAÇÃO:

A sinalização dos trabalhos respeitará as prescrições do D. R. nº 22-A/98 de 1 de Outubro, com as alterações que lhe foram introduzidas pelo D. R. nº 41/2002 de 20 de Agosto e pelo D.R. nº 13/2003 de 26 de Junho, destinando-se a prevenir os utentes da existência de obras e obstáculos na via pública, e ainda a transmitir as obrigações, restrições ou proibições especiais que temporariamente lhes são impostas, e que se tornam imperiosas à realização dos trabalhos.

Para a realização do trabalho pretende-se adotar o seguinte plano de sinalização:



- Zona de Corte
- Desvio de trânsito



5. SINALIZAÇÃO DOS OPERADORES:

O pessoal laborará na zona regulada pela sinalização temporária com vestuário de alta visibilidade.



Todos os veículos a operar na mesma zona serão sinalizados com placas retrorreflectoras e com um ou dois faróis de cor amarela.

6. CONCLUSÃO:

Julga-se que a metodologia de execução dos trabalhos, nos moldes propostos, é a mais adequada face aos condicionalismos locais.